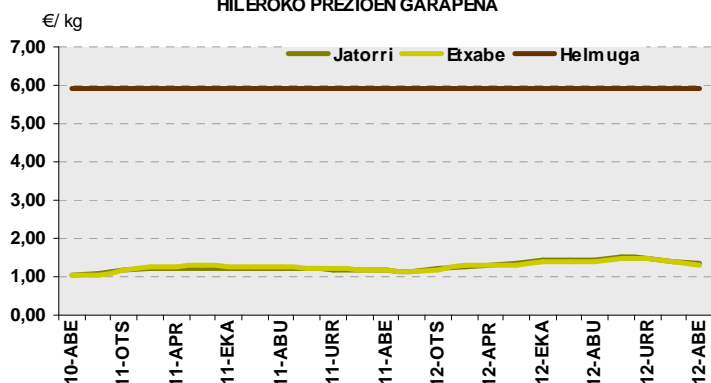


## TXERRI TXULETAK

HILEROKO PREZIOEN GARAPENA



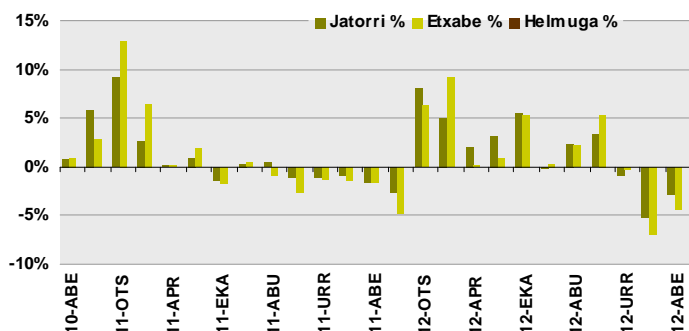
Prezioak (€/kg)

	Jatorri	Etxabe	Helmuga
Azken hilabetea *	1,37	1,31	5,92
Aurreko hilabetea *	1,41	1,38	5,92
(1) Aurtengo (*) prezioa	1,36	1,33	5,92
(2) lazko (*) prezioa	1,19	1,22	5,92
<b>Bariazioa (1)/(2)</b>	<b>14%</b>	<b>9%</b>	<b>0%</b>

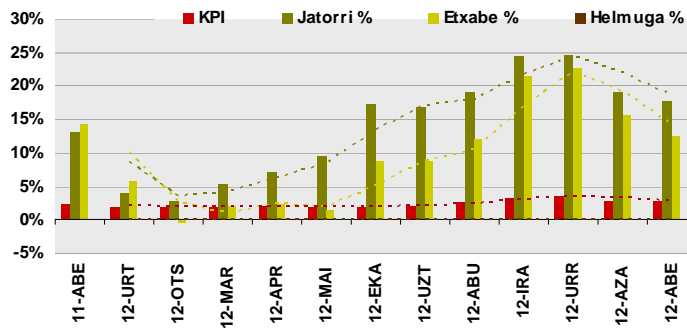
\* Bataz besteko prezioa

Helmugako prezioak ia ez du aldaketarik jasan azken bi urte eta erdian. Jatorriko eta etxabeko kotizazioek gorantz dihardute, era berean, urteko bataz besteko kotizaziorik altuenak erdietsi dituzte.

HILEROKO PREZIOEN BARIAZIOA



URTETIK URTERAKO PREZIOEN ALDAKETA



Abenduan ohikoak dira arkumea, eta beste produktu batzuk kontsumitzea, txerri haragia beharrean, honen harira jatorriko eta etxabeko prezioak behera egin dute %3 eta %4 hurrenez hurren. Helmugan ez dago bariatorik.

Jatorriko eta etxabeko kotizazioak iaz hil berean jasotakoan gaintik dihardute, honek produktu honen balio handitzea erakusten du. 2012ko abenduko jatorriko eta etxabeko kotizazioak 2011n jasotakoak baino %18 eta %12 altuagoak dira hurrenez hurren. Helmugan ez dago bariatorik, ez baita prezio aldaketarik jaso.

## JATORRIKO PREZIOEN HILEROKO BILAKAERA (€/Kg. Bizi)

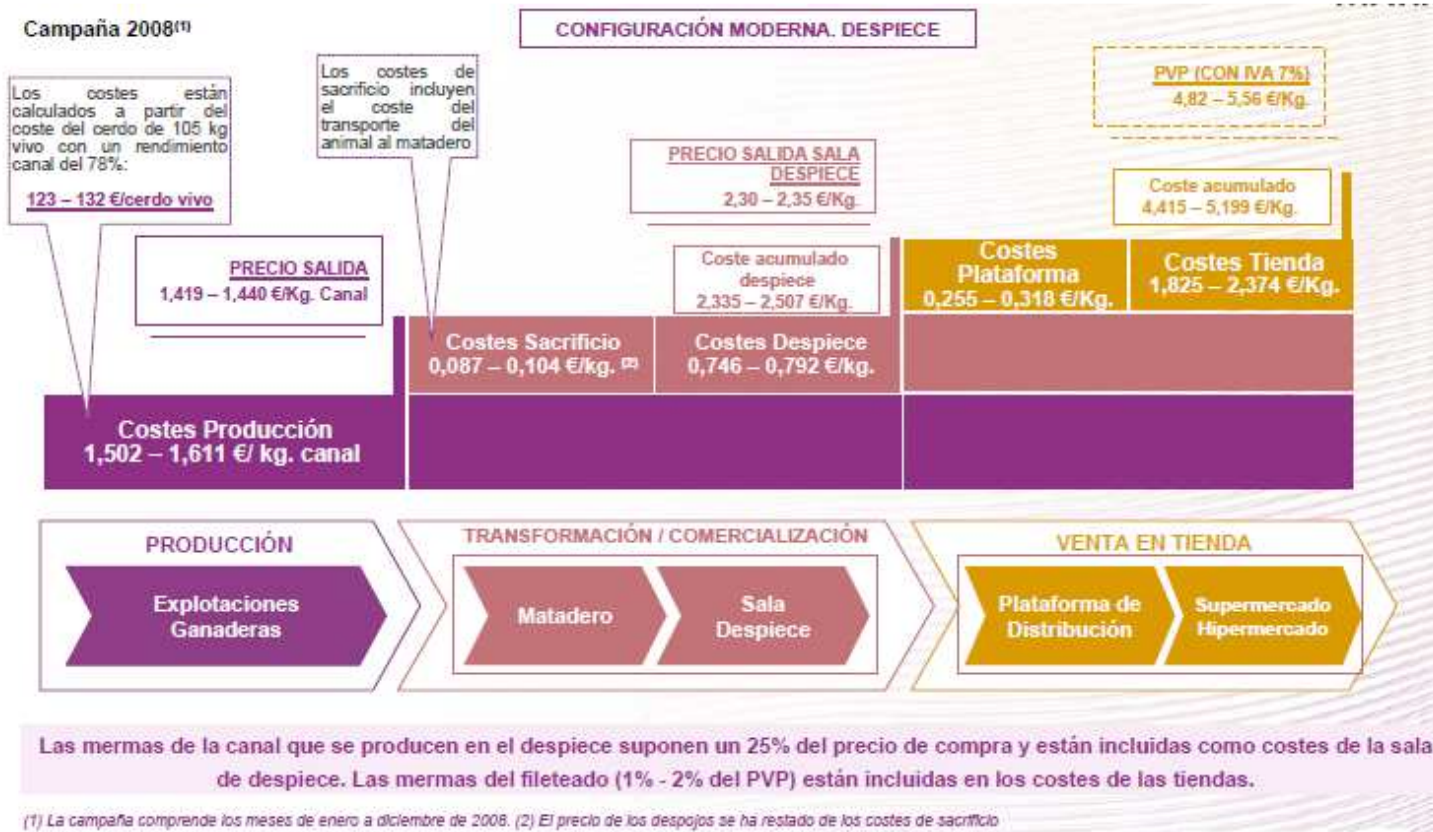
URTEAK	URT	OTS	MAR	APR	MAI	EKA	UZT	ABU	IRA	URR	AZA	ABE	BATAZ BESTEKOA
2007	1,04	1,09	1,11	1,11	1,12	1,18	1,19	1,13	1,02	0,93	1,02	1,02	1,08
2008	0,99	1,05	1,09	1,09	1,10	1,20	1,22	1,15	1,02	0,93	1,04	1,05	1,08
2009	0,98	0,99	1,04	1,08	1,10	1,12	1,21	1,17	1,09	0,99	0,99	1,02	1,06
2010	1,02	1,10	1,08	1,03	1,11	1,19	1,19	1,19	1,09	1,02	1,02	1,02	1,09
2011	1,08	1,18	1,22	1,22	1,23	1,21	1,21	1,22	1,21	1,19	1,18	1,16	1,19
<b>2012</b>	<b>1,13</b>	<b>1,22</b>	<b>1,28</b>	<b>1,31</b>	<b>1,35</b>	<b>1,42</b>	<b>1,42</b>	<b>1,45</b>	<b>1,50</b>	<b>1,48</b>	<b>1,41</b>	<b>1,37</b>	<b>1,36</b>

## TXERRI HARAGIAREN MERKATUAREN ABAGUNEA (2012/01/15)

- Aste honetarako txerri gizenaren kotizazioen errepikapena. Epe laburrean joera aldaketa bat espero da eskaintza murriztu baita. Europar gainontzeko merkatuetan egonkortasuna da nagusi.
- Txerrikumeetan, igoerak jaso dira barealdiaren ostean. Txerri gizentzea helburua duten ustiatgien eskari handipenaren ondorioa da.

TXERRI TXULETAK

BALIO KATEA



(1) La campaña comprende los meses de enero a diciembre de 2008. (2) El precio de los despojos se ha restado de los costes de sacrificio

Iturria: MARM

Informazio gehiago: <http://www.mapa.es/estadistica/pags/PreciosOrigenDestino/pdf/estudios/Cerdo.pdf>