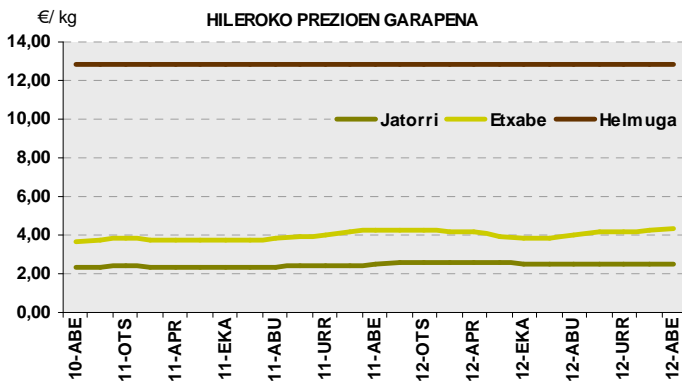


TXAHALA 1. A

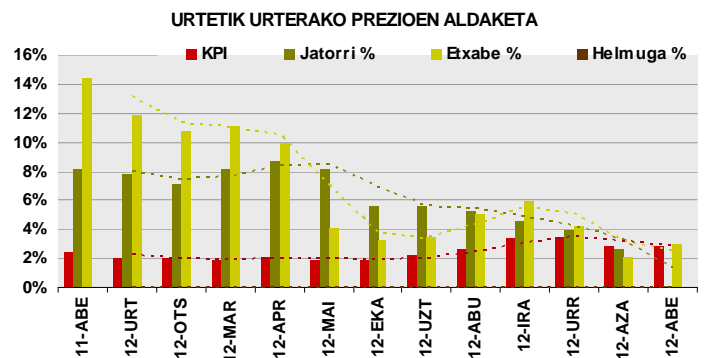
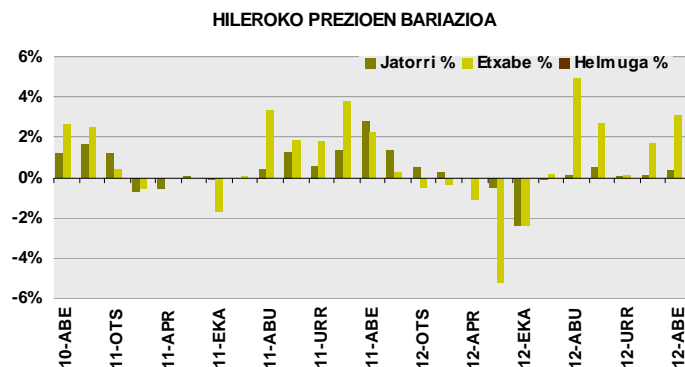


Prezioak (€/kg)

	Jatorri	Etxabe	Helmuga
Azken hilabetea *	2,52	4,35	12,85
Aurreko hilabeteko *	2,51	4,22	12,85
(1) Aurtengo (*) prezioa	2,52	4,11	12,85
(2) lazko (*) prezioa	2,39	3,87	12,85
Bariazioa (1)/(2)	6%	6%	0%

* Bataz besteko prezioa

Lehendabiziko mailako txahal haragiaren prezio errepikapena helmugan. Jatorriko eta etxabe 2012ko kotizazioak azken 5 urtetako altuenak dira.



Helmugako kotizazioak 2009ko otsailetik aldaezin jarraitzen du. Jatorrian prezioak errepikatu diren bitartean etxabeetako prezioak %3 egin du gora, urteko kotizaziorik altuena erdietsiz.

2011. urte osoan zehar eta 2012ko hasiera honetan, prezioak iazko hil berean jaso diren kotizazioaren gainetik izan dira jatorri eta etxabeetan. Abenduan, jatorriko bariazioa 0 izan da eta etxabeetan %3 altuagoa da. Azken bi urtetan helmugako kotizazioak ez ditu urte arteko edota hilabete arteko bariaziorik jasan.

JATORRIKO PREZIOEN HILEROKO BILAKAERA (€/Kg. Bizi)

URTEAK	URT	OTS	MAR	APR	MAI	EKA	UZT	ABU	IRA	URR	AZA	ABE	BATAZ BESTEKOA
2007	2,49	2,49	2,50	2,51	2,46	2,41	2,39	2,41	2,43	2,44	2,47	2,49	2,46
2008	2,48	2,47	2,46	2,45	2,36	2,34	2,37	2,38	2,39	2,42	2,43	2,44	2,42
2009	2,44	2,44	2,38	2,36	2,32	2,27	2,22	2,22	2,23	2,22	2,22	2,22	2,30
2010	2,24	2,25	2,24	2,25	2,22	2,21	2,21	2,25	2,26	2,27	2,30	2,32	2,25
2011	2,36	2,39	2,37	2,36	2,36	2,36	2,36	2,37	2,40	2,40	2,44	2,51	2,39
2012	2,55	2,56	2,56	2,56	2,55	2,49	2,49	2,49	2,50	2,51	2,51	2,52	2,52

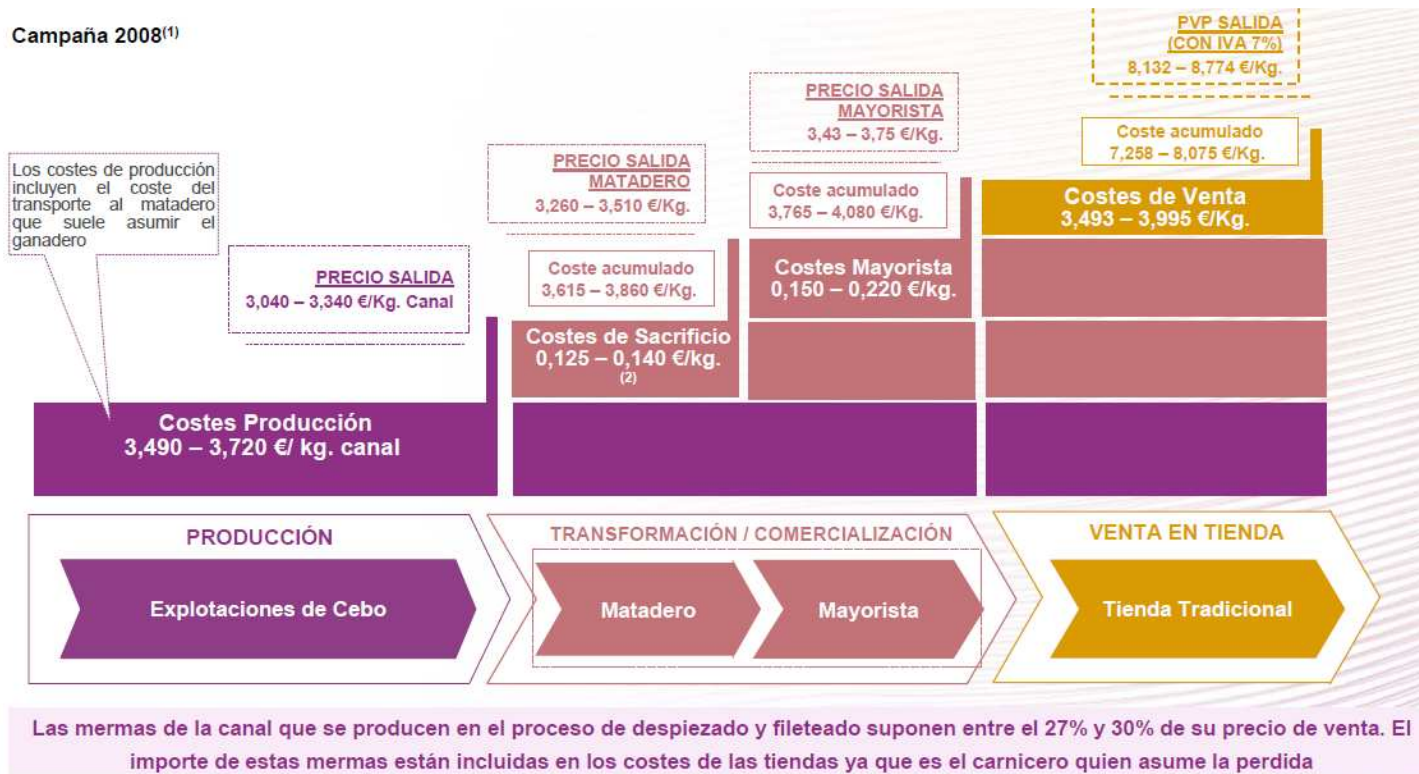
TXAHAL HARAGIAREN MERKATUAREN ABAGUNEA (2013/01/15)

- Erreferentziakotzko etxabeetan datozen asteetarako, behi-haragi ezberdinen kanalen prezioen errepikapena. Merkatua egonkorra eta eskaintza kontrolatua. Esportazioak ez daude oso bizi.

TXAHALA 1. A

BALIO KATEA

Campaña 2008⁽¹⁾



Iturria: MARM

Informazio gehiago: <http://www.mapa.es/estadistica/pags/PreciosOrigenDestino/pdf/estudios/Vacuno.pdf>