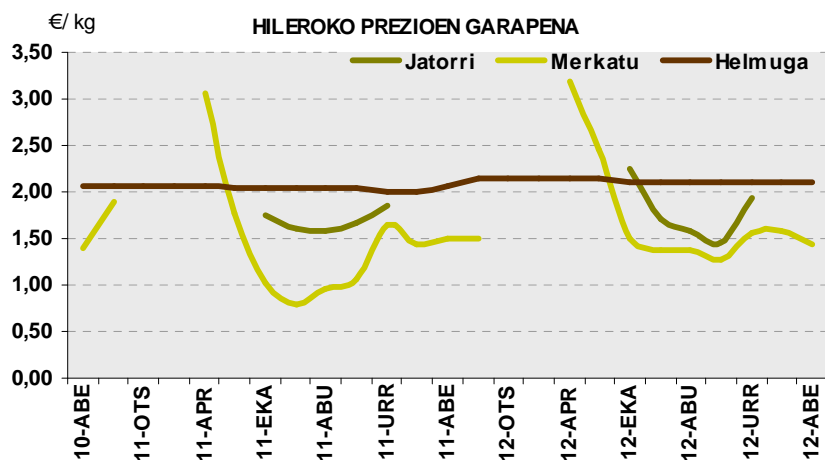


ENTSALADARAKO TOMATEA



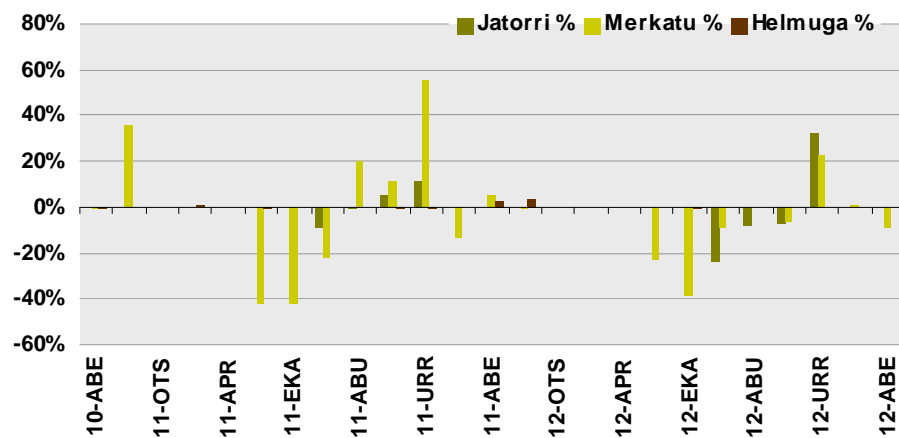
Prezioak (€/kg)

	Jatorri	Merkatu	Helmuga
Azken hilabetea *		1,44	2,10
Aurreko hilabeteko *		1,58	2,10
(1) Aurtengo (*) prezioa	1,79	1,72	2,12
(2) Iazko (*) prezioa	1,70	1,52	2,05
Bariazioa (1)/(2)	6%	14%	3%

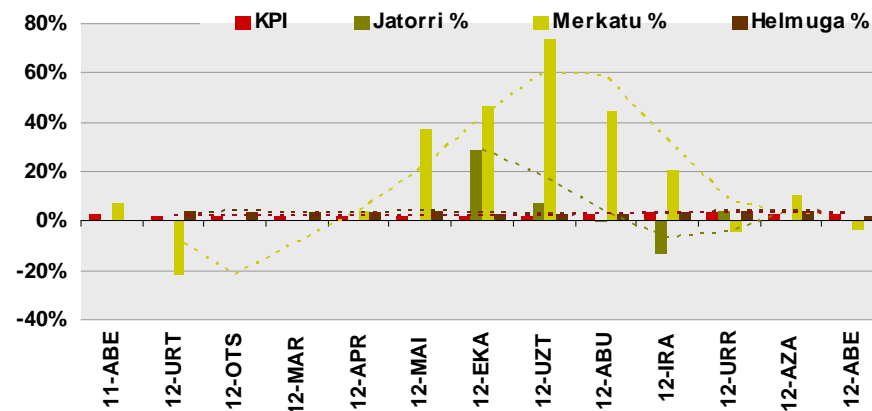
* Bataz besteko prezioa

Prezio desberdintasuna jatorrian ekoitziriko kalitate eta balio erantsi handiko produktuari dagokio, beste bi maila komertzialetan jatorri eta kalitate desberdineko produktuak nahasten dira. Etxabeko aurtengo bataz bestekoa azken 5 urtetako altuena da.

HILEROKO PREZIOEN BARIAZIOA



URTEK URTERAKO PREZIOEN ALDAKETA



Abendua ez dago bertako tomate ekoizpenik. Merkan prezioa %9 jaitsi da, baina ia ez da tomaterik merkaturatu, 2.800 kilo besterik ez. Helmugan prezioak irmo dirau, eta 2012ko jatorriko bataz besteko kotizazioa iazkoaren gainetik dago.

Abenduan urte arteko bariazioa %-4, eta %2koa izan da merka eta helmugan hurrenez hurren. Honek, aurtengo kotizazioak iazkoetatik gertu daudela adierazten du.