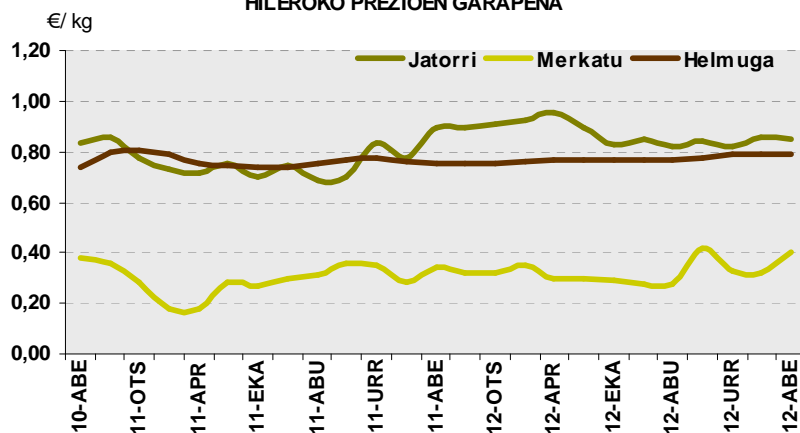
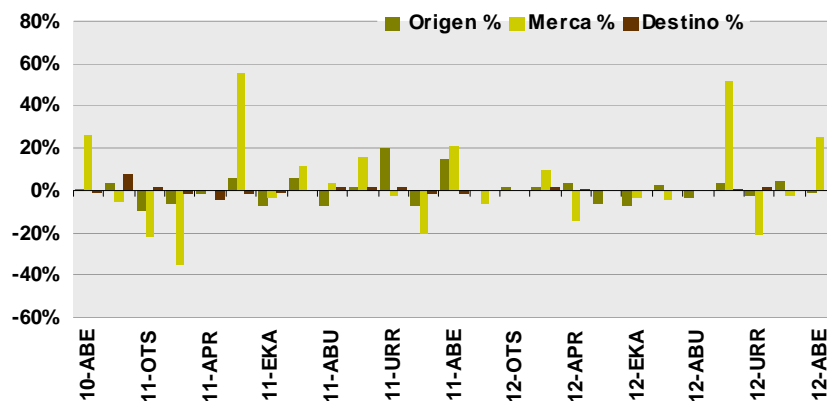


## LETXUA

HILEROKO PREZIOEN GARAPENA



HILEROKO PREZIOEN BARIAZIOA



Jatorriko kotizazioa %1 hazi da abenduan eta 2012ko bataz besteko prezioa azken 5 urtetako altuena da. Prezioak nabarmen egin du gora merkan (%25) eta mantendu helmugan (+%1), azken honetan 2012 kotizaziorik altuena jasoaz.

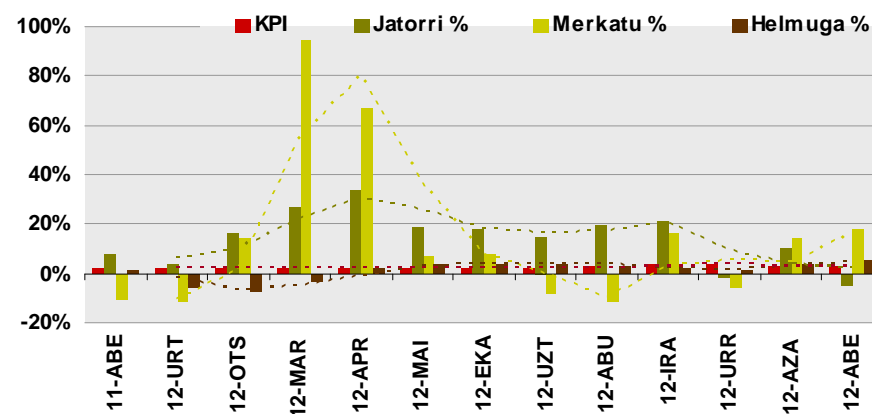
Prezioak (€/kg)

	Jatorri	Merkatu	Helmuga
Azken hilabetea *	0,85	0,40	0,79
Aurreko hilabeteko *	0,86	0,32	0,79
(1) Aurtengo (*) prezioa	0,87	0,33	0,77
(2) Iazko (*) prezioa	0,76	0,29	0,76
<b>Bariazioa (1)/(2)</b>	<b>14%</b>	<b>12%</b>	<b>1%</b>

\* Bataz besteko prezioa

Jasotako prezioen kotizazioak produktu eta kalitate desberdinei dagozkie, hau horrela, hiru merkatal maila ezberdinak ez dira koherenteak bata bestearen artean. Jatorriko kotizazioa balio erantsi altu bati dagokio duen jatorri eta kalitateagatik.

URTEK URTERAKO PREZIOEN ALDAKETA



Abenduko urte arteko bariazioak iazko hil berarekiko -5, 18 eta 5 puntu portzentajeko aldea ezarri du jatorri, merka eta helmugan hurrenez hurren.