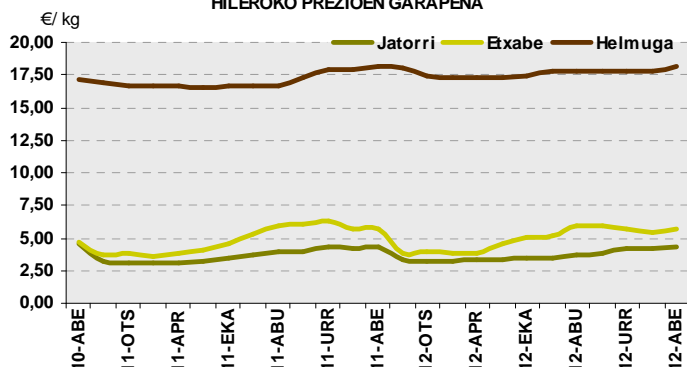


ESNEKO ARKUMEA

HILEROKO PREZIOEN GARAPENA



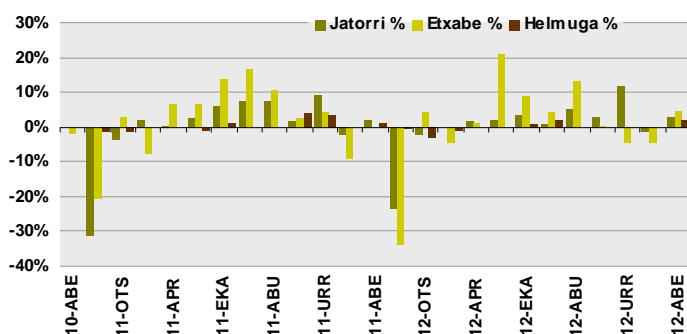
Prezioak (€/kg)

| | Jatorri | Etxabe | Helmuga |
|--------------------------|-----------|-----------|-----------|
| Azken hilabetea * | 4,29 | 5,70 | 18,17 |
| Aurreko hilabeteko * | 4,17 | 5,44 | 17,79 |
| (1) Aurtengo (*) prezioa | 3,63 | 4,91 | 17,66 |
| (2) Iazko (*) prezioa | 3,64 | 4,87 | 17,05 |
| Bariazioa (1)/(2) | 0% | 1% | 4% |

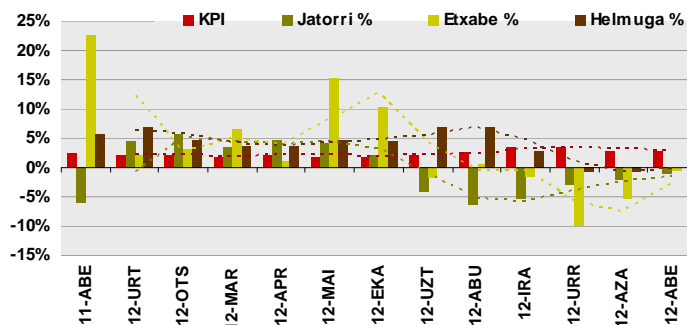
* Bataz besteko prezioa

Katearen lehendabiziko bi mailetan prezioaren joera ziklikoa da, prezio baxuko urte hasierak eta urte amaiera arte gorakadak jasoz. Helmugako kotizazioak 2012an azken urtetako kotizaziorik altuena erdietsi du. Jatorrian 2012ko kotizazioa ez da ona izan.

HILEROKO PREZIOEN BARIAZIOA



URTETIK URTERAKO PREZIOEN ALDAKETA



Kotizazioa hiru maila komertzialetan hazi da, %3, %5 eta %2 jatorri, etxabe eta helmugan hurrenez hurren. Jatorriko eta helmugako abenduko kotizazioak urteko altuenak izan dira.

Egungo jatorriko eta etxabeko kotizazioak iaz hil berean jasotako prezioen azpitik daude, %1 kasu bietan. Helmugan urte arteko bariazioa 0 izan da, prezioa berdintsu aizan baita.

JATORRIKO PREZIOEN HILEROKO BILAKAERA (€/Kg. Bizi)

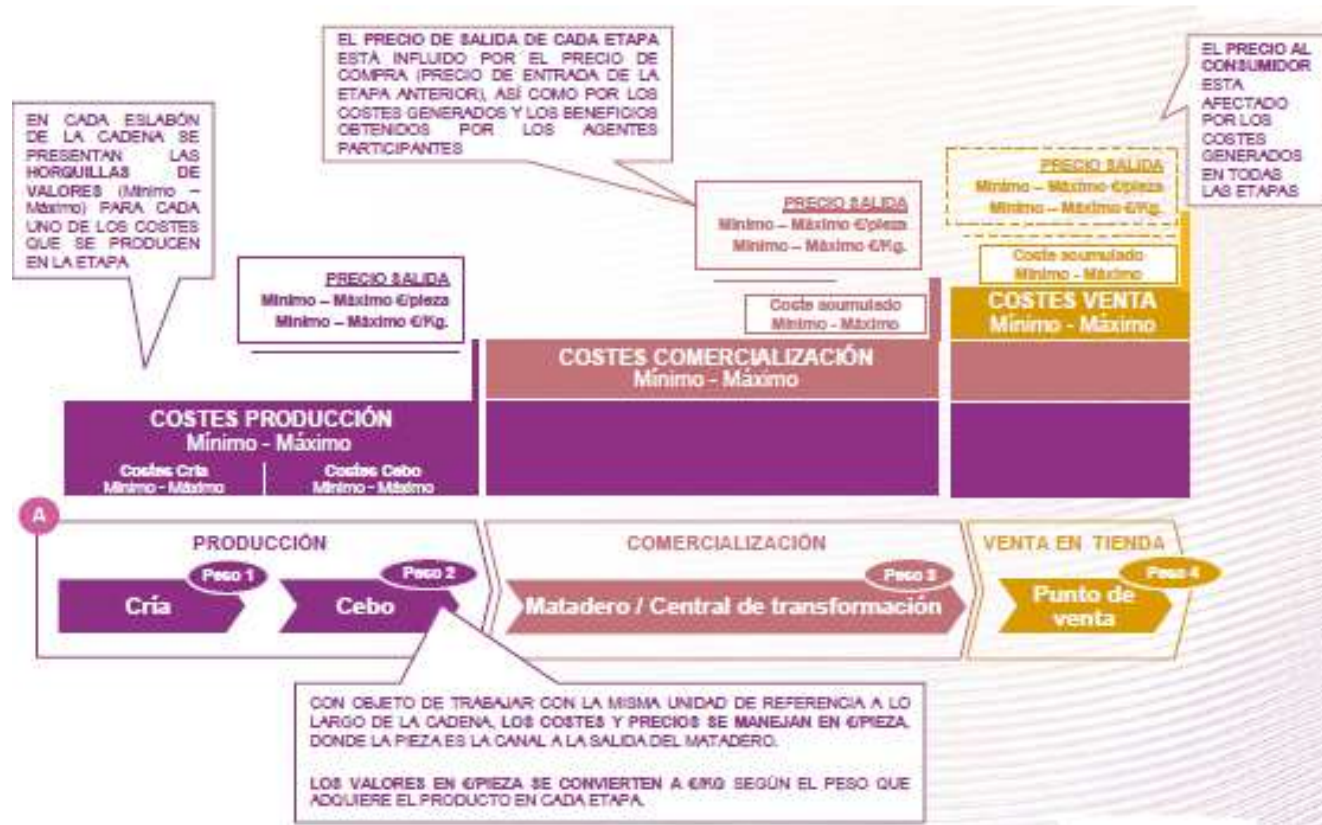
| URTEAK | URT | OTS | MAR | APR | MAI | EKA | UZT | ABU | IRA | URR | AZA | ABE | BATAZ BESTEKOA |
|-------------|-------------|-------------|-------------|-------------|-------------|-------------|-------------|-------------|-------------|-------------|-------------|-------------|----------------|
| 2007 | 3,19 | 3,19 | 3,32 | 3,11 | 3,24 | 3,45 | 4,38 | 4,25 | 4,53 | 4,59 | 4,19 | 4,48 | 3,55 |
| 2008 | 3,17 | 3,05 | 3,05 | 2,99 | 3,19 | 3,39 | 3,62 | 4,58 | 4,80 | 5,05 | 4,58 | 4,61 | 3,47 |
| 2009 | 3,19 | 3,34 | 3,36 | 3,45 | 3,63 | 3,76 | 3,92 | 4,35 | 4,78 | 4,91 | 4,65 | 4,55 | 3,99 |
| 2010 | 3,18 | 3,31 | 3,22 | 3,19 | 3,33 | 3,35 | 3,52 | 3,95 | 4,41 | 4,52 | 4,63 | 4,62 | 3,77 |
| 2011 | 3,18 | 3,06 | 3,12 | 3,14 | 3,21 | 3,40 | 3,66 | 3,92 | 3,99 | 4,36 | 4,25 | 4,34 | 3,64 |
| 2012 | 3,32 | 3,24 | 3,23 | 3,28 | 3,35 | 3,47 | 3,50 | 3,68 | 3,78 | 4,23 | 4,17 | 4,29 | 3,63 |

ESNEKO ARKUME MERKATUAREN ABAGUNEA (2012/01/15)

- Estatu mailan, heldu den asterako prezioen jaitsiera berriak. Nahiz eta eskaintza zein eskaria ahul izan, oraindik merkatuak ez dago orekan eta honenbestez prezioak jaitsi egin dira. Esportazioak bestalde, minimoen azpitik dihardute.

ESNEKO ARKUMEA

BALIO KATEA



Iturria: MARM

Informazio gehiago: <http://www.mapa.es/estadistica/pags/PreciosOrigenDestino/pdf/estudios/Ovino.pdf>